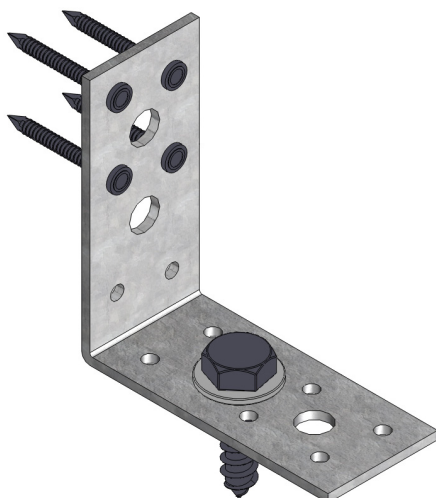




Træ på træ
Fig. 1



Træ på beton
Fig. 2



Anvendelse

Beslaget V10 anvendes til samling samt forankring af mindre trædimensioner. Beslaget kan også anvendes som konsol i samlinger mellem træ og beton.

Beslaget

Beslaget er fremstillet med Ø5 mm huller for befæstelse med 5 mm beslagskruer / 4 mm beslagsøm, samt Ø11 mm boltehuller for 10 mm franske skruer eller bolte.

Generelt

Anvend altid 2 beslag pr. samling - Se fig. 3 + 4.

For yderligere montageanvisning se afsnit ang. teknisk information.

Montering træ på træ

Det har ingen betydning hvilken vej beslaget vender - Se fig. 1.

Montering træ på beton

Når beslaget anvendes til befæstelse på beton bruges boltehullerne til montage - Se fig. 2.

Befæstelse træ på træ

Lodret flig: 4 - 6 beslagskruer/søm.

Vandret flig: 4 - 6 beslagskruer/søm.

Befæstelse træ på beton

Lodret flig: 4 - 6 beslagskruer/søm.

Vandret flig: 1 - 2 bolte.

Mindste antal samt placering af skruer/søm

For træ på træ samling - Se fig. 1.

For træ på beton samling - Se fig. 2.

Materialekvalitet

Beslaget er fremstillet i 3 mm varmforzinket stålplade S 250 GD + Z 275 MA i.h.t. EN 10326:2004.

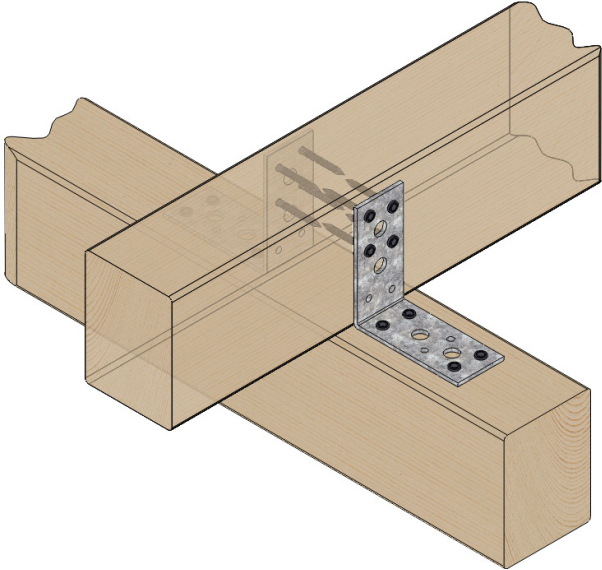
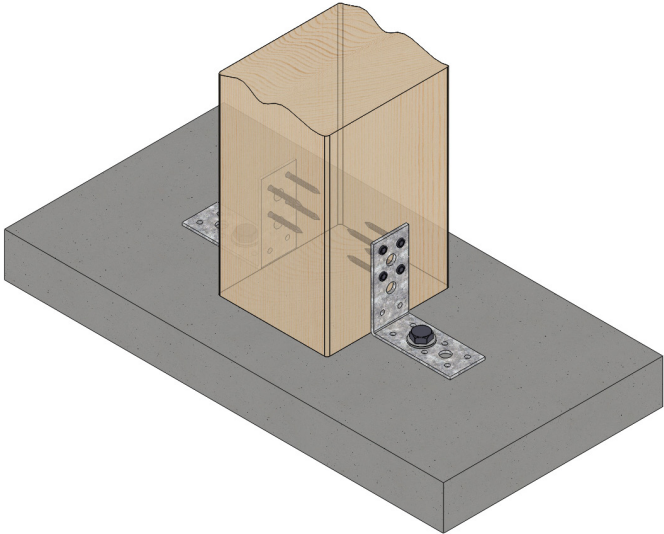
Korrosionsbeskyttelse

275g Zink/m² tosidig, svarende til lagtykkelse ca. 20 µm.

Vinkelbeslag V10

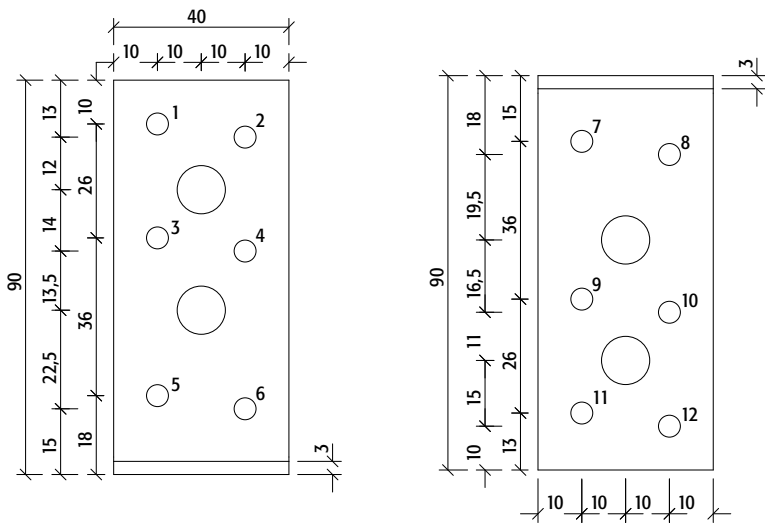
90 x 90 x 3,0 x 40



Anvendelse træ på træ	Anvendelse træ på beton
<p>Fig. 3</p> 	<p>Fig. 4</p> 

Måltegning

Fig. 5



Type	ITW nr.	TUN nr.	Dimension [mm] H x L x t x B	Hul [stk] Ø5	Hul [stk] Ø10	Vægt [g]	Antal pr. kasse
V10	210784	4607107	90 x 90 x 3,0 x 40	12	4	155	100